

OFFERTO RED PEN
ALPINI AMERICANI

Devo dirvi la verità: pensavo di conoscere tutti i corpi d'elite degli Stati Uniti d'America quali i Marines, i Navy Seals, la Delta Force, il 75° Reggimento Rangers, le Forze Speciali dell'Esercito (i Berretti Verdi), ma non avevo mai sentito parlare della 10th Mountain Division. In caso non la conosciate, cercherò di descriverla come meglio posso. Cominciamo dall'emblema del corpo:



Lo sfondo blu e le baionette incrociate ricordano la fanteria. Le baionette formano una "X" proprio come la X Divisione da montagna. Lo stemma ha la forma di un barile di polvere da sparo che simboleggia la forza esplosiva del Corpo. Il bianco, il rosso e il blu infine sono i colori nazionali.

La 10th Mountain Division è giovanissima, coetanea dei Navy Seals, è attiva dal Luglio 1943 ed è un'unità che fa parte del XVIII Airborne Corps (XVIII Corpo d'Armata Aviotrasportato).

E' l'unica unità dell'US ARMY specializzata nel combattimento su terreni aspri e in condizioni meteo estreme.

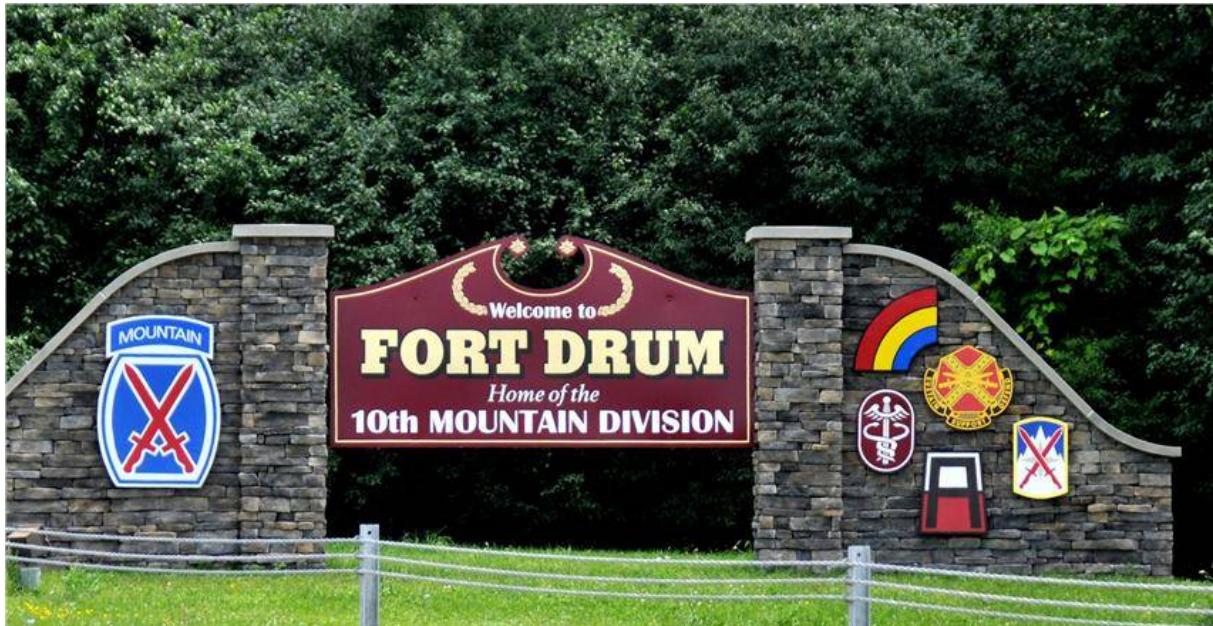
Nonostante la sua giovane età, la 10th Mountain Division ha partecipato, nella Seconda Guerra Mondiale alla battaglie delle Isole Aleutine, alla Campagna d'Italia sulla Linea Gustav o Linea Gotica, sull'Appennino Bolognese e Modenese (monte Belvedere e monte della Borraccia) da dove poi è entrata nella Valle del Po e quindi Lago di Garda, Caporetto, Piezzo. Ha partecipato alla Guerra di Corea, a Desert Storm, alla battaglia di Mogadiscio, alla Seconda Guerra del Golfo ed è tuttora presente in Afghanistan.

La 10th Mountain Division è formata da 4 Brigate, 1 brigata aerea, 1 brigata di sussistenza e ha il suo quartier generale a FORT DRUM nello Stato di New York a 30 miglia dalla frontiera con il Canada.

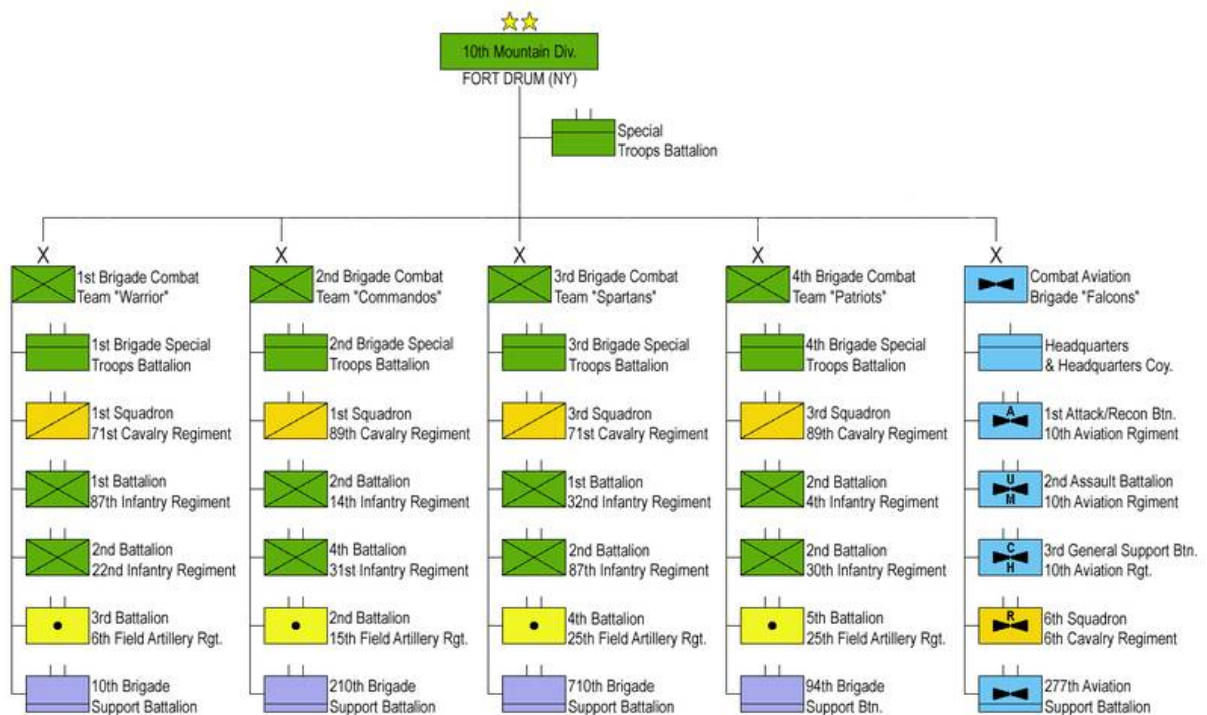
Fort Drum che ospita stabilmente 12.000 militari, e addestra ogni anno 80.000 soldati, è una struttura mostruosamente grande e inimmaginabile per noi Europei. Si estende infatti su una superficie di 434 Km. quadrati!!! Tenete conto che tutta la Città di Milano ha una

superficie di 180 Km. quadrati!!!

L'addestramento, manco a dirlo, è durissimo e i soldati, questo sì, equipaggiati di tutto punto, sono in grado di pernottare nella neve senza nemmeno una tenda!!



questa è l'entrata di FORT DRUM.



e questo qui invece è l'organigramma della 10th Mountain Division.

Non c'è alcun dubbio che la 10th Mountain Division sia un'unità d'élite dell'Esercito Americano.



Il monumento dedicato alla 10th Mountain Division all'interno di Fort Drum



1945 - Campagna d'Italia. La 10th nei pressi del Lago di Garda



1945 - Campagna d'Italia. La 10th Mountain Division sulla Linea Gustav (Linea Gotica). Avete notato? Anche loro usavano i muli come i nostri Alpini dalla penna nera!!!!



la 10th in addestramento



soldati della 10th in addestramento



la 10th in Afghanistan



La 10th in missione in Afghanistan

Chiudo qui queste mie brevi note, lieto se vi ho fatto conoscere qualcosa di nuovo!!